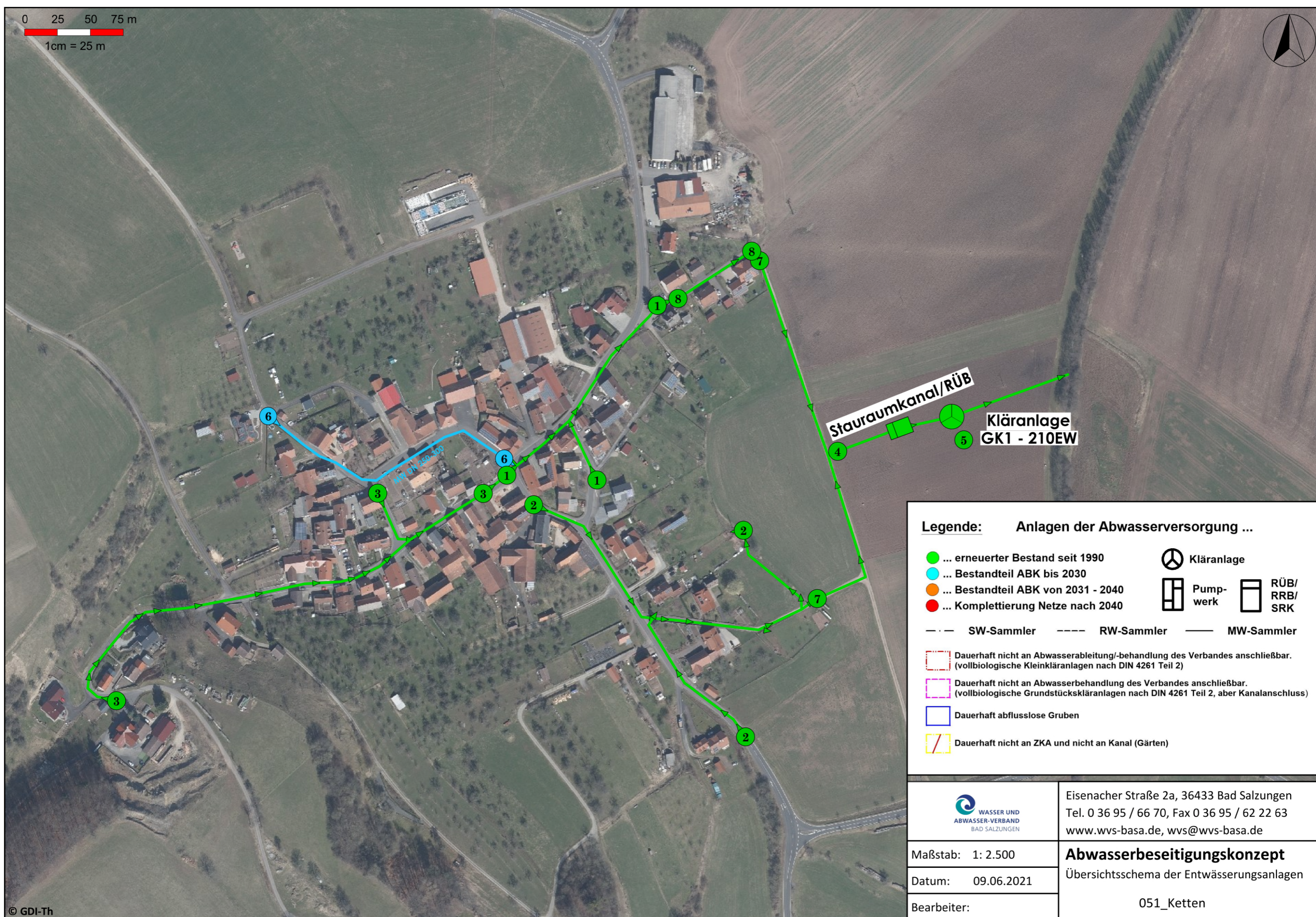


0 25 50 75 m
1cm = 25 m



Legende: Anlagen der Abwasserversorgung ...

- ... erneuerter Bestand seit 1990
- ... Bestandteil ABK bis 2030
- ... Bestandteil ABK von 2031 - 2040
- ... Komplettierung Netze nach 2040
- Kläranlage
- Pumpwerk
- RÜB/RRB/SRK
- SW-Sammler
- RW-Sammler
- MW-Sammler
- Dauerhaft nicht an Abwasserableitung/-behandlung des Verbandes anschließbar. (vollbiologische Kleinkläranlagen nach DIN 4261 Teil 2)
- Dauerhaft nicht an Abwasserbehandlung des Verbandes anschließbar. (vollbiologische Grundstückskläranlagen nach DIN 4261 Teil 2, aber Kanalanschluss)
- Dauerhaft abflusslose Gruben
- Dauerhaft nicht an ZKA und nicht an Kanal (Gärten)

	Eisenacher Straße 2a, 36433 Bad Salzung Tel. 0 36 95 / 66 70, Fax 0 36 95 / 62 22 63 www.wvs-basa.de, wvs@wvs-basa.de
	Abwasserbeseitigungskonzept Übersichtsschema der Entwässerungsanlagen
Maßstab: 1: 2.500	051_Ketten
Datum: 09.06.2021	
Bearbeiter:	